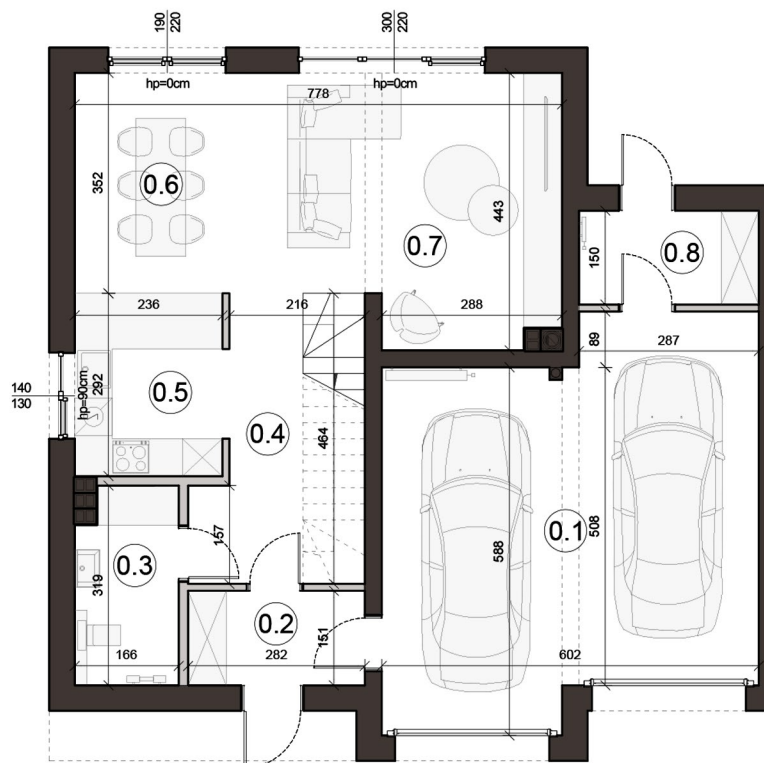


Dom K16.1

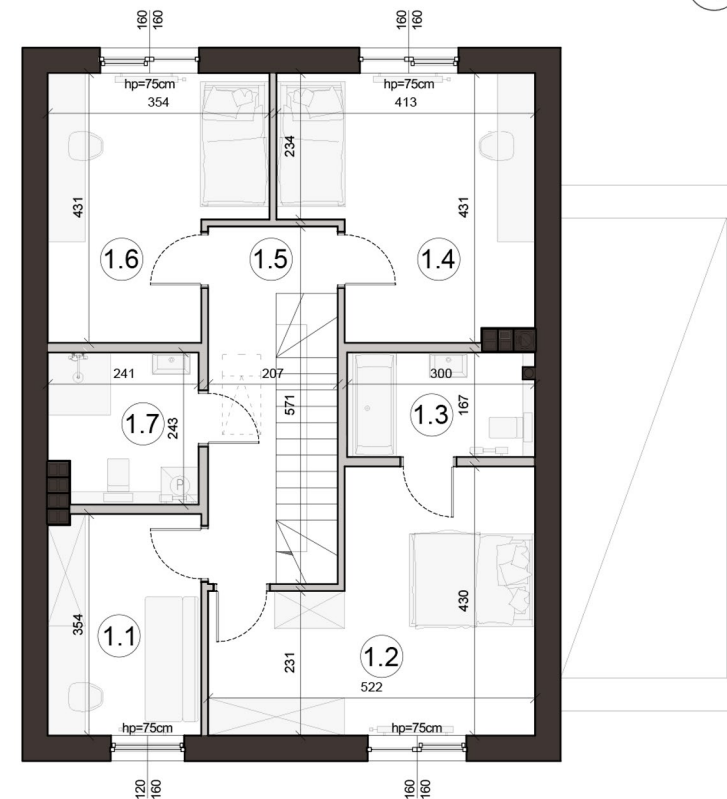
Parter	Metraż (m ²)
0.1 – Garaż	35,40
0.2 – Wiatrołap	4,26
0.3 – WC	5,07
0.4 – Komunikacja	8,01
0.5 – Kuchnia	7,05
0.6 – Jadalnia	10,54
0.7 – Salon	19,24
0.8 – Pom. gospodarcze	4,30

Piętro	Metraż (m ²)
1.1 – Pokój 1	7,80
1.2 – Sypialnia	17,08
1.3 – Łazienka 1	4,61
1.4 – Pokój 2	14,47
1.5 – Komunikacja	11,82
1.6 – Pokój 3	12,08
1.7 – Łazienka 2	5,19

Powierzchnia użytkowa	131,52
Powierzchnia z garażem	166,92
Powierzchnia działki	465,00
Powierzchnia zielona	263,00

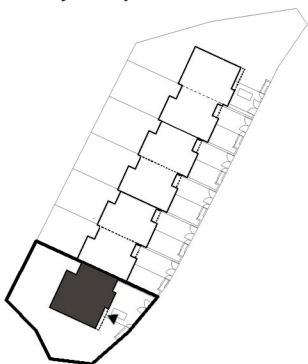


Rzut parteru



Rzut piętra

Lokalizacja budynku w kwartale



■ ściany nierozbieralne ■ ściany z możliwością rozbiórki

0 1 2m



Karta katalogowa ma charakter informacyjny i nie stanowi oferty zgodnie z zasadami KC. Niniejsza karta została opracowana na podstawie projektu budowlanego. Wszystkie wymiary podano w świetle ścian tynkowanych, bez wykończenia. Powierzchnię użytkową obliczono zgodnie z PN-ISO 9836:1997. W toku realizacji mogą wystąpić niewielkie zmiany w stosunku do informacji zawartych w niniejszej karcie. Aranżacja lokalu mieszkaniowego przedstawiona na rzucie jest przykładowa i może ulec zmianie.