

## Dom K16.4

Parter	Metraż (m <sup>2</sup> )
0.1 – Garaż	17,63
0.2 – Wiatrołap	5,16
0.3 – WC	1,55
0.4 – Komunikacja	2,93
0.5 – Kuchnia	6,01
0.6 – Jadalnia	7,08
0.7 – Salon	23,04
0.8 – Pom. gospodarcze	4,27

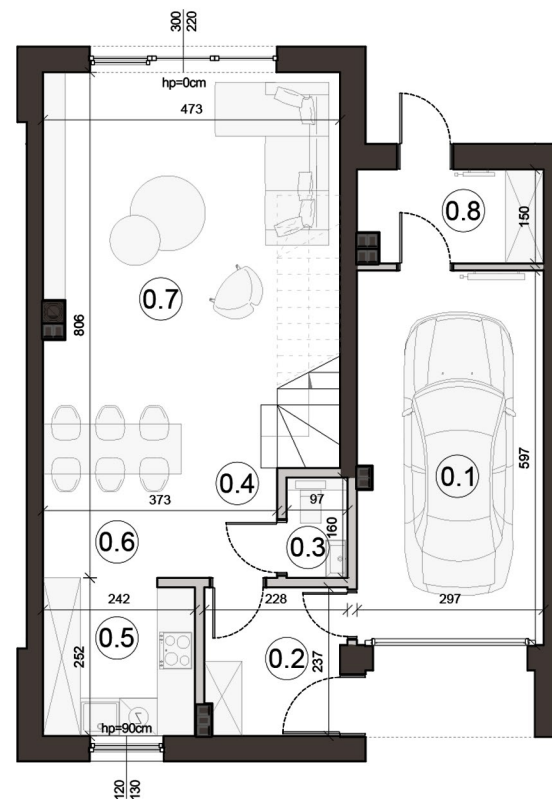
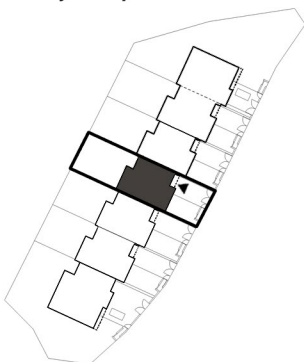
  

Piętro	Metraż (m <sup>2</sup> )
1.1 – Sypialnia	11,70
1.2 – Komunikacja	10,01
1.3 – Pokój 1	8,36
1.4 – Pokój 2	8,74
1.5 – Łazienka	4,46

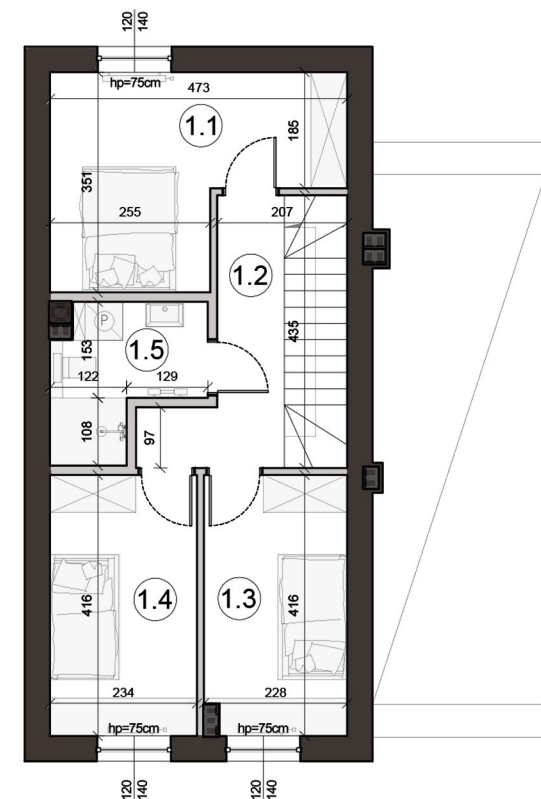
  

Powierzchnia użytkowa	93,31
Powierzchnia z garażem	110,94
Powierzchnia działki	248,00
Powierzchnia zielona	105,00

### Lokalizacja budynku w kwartale



Rzut parteru



Rzut piętra

■ ściany nierozbieralne    ■ ściany z możliwością rozbiórki

0 1 2m



Karta katalogowa ma charakter informacyjny i nie stanowi oferty zgodnie z zasadami KC. Niniejsza karta została opracowana na podstawie projektu budowlanego. Wszystkie wymiary podano w świetle ścian tynkowanych, bez wykończenia. Powierzchnię użytkową obliczono zgodnie z PN-ISO 9836:1997. W toku realizacji mogą wystąpić niewielkie zmiany w stosunku do informacji zawartych w niniejszej karcie. Aranżacja lokalu mieszkaniowego przedstawiona na rzucie jest przykładowa i może ulec zmianie.