

Dom K19.2



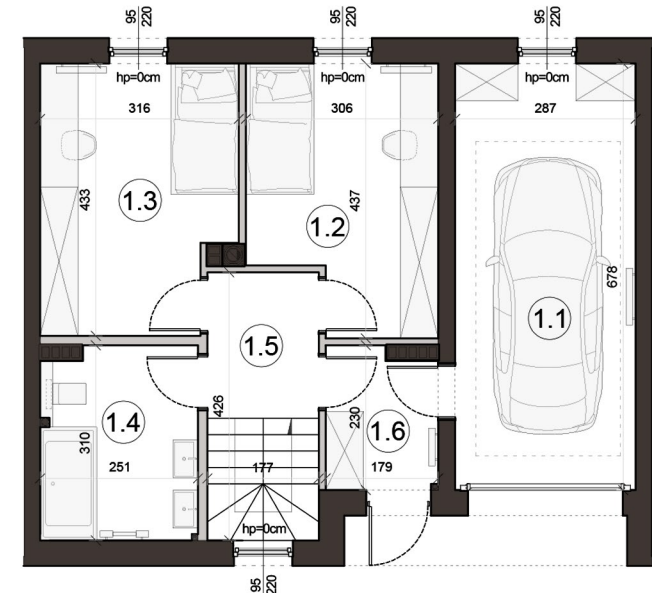
| Parter | Metraż (m ²) |
|-------------------|--------------------------|
| 0.1 – Jadalnia | 10,10 |
| 0.2 – Salon | 18,33 |
| 0.3 – Sypialnia | 10,74 |
| 0.4 – Garderoba | 3,71 |
| 0.5 – Łazienka | 3,56 |
| 0.6 – Komunikacja | 2,56 |
| 0.7 – WC | 3,79 |
| 0.8 – Kuchnia | 7,38 |

| Piętro | Metraż (m ²) |
|-------------------|--------------------------|
| 1.1 – Garaż | 19,46 |
| 1.2 – Pokój 1 | 11,90 |
| 1.3 – Pokój 2 | 12,78 |
| 1.4 – Łazienka | 7,58 |
| 1.5 – Komunikacja | 7,54 |
| 1.6 – Wiatrołap | 3,90 |

| | |
|------------------------|--------|
| Powierzchnia użytkowa | 103,87 |
| Powierzchnia z garażem | 123,33 |
| Powierzchnia działki | 312,00 |
| Powierzchnia zielona | 190,00 |



Rzut parteru




Rzut piętra

Lokalizacja budynku w kwartale



■ ściany nierozbieralne ■ ściany z możliwością rozbiórki

0 1 2m



Karta katalogowa ma charakter informacyjny i nie stanowi oferty zgodnie z zasadami KC. Niniejsza karta została opracowana na podstawie projektu budowlanego. Wszystkie wymiary podano w świetle ścian tynkowanych, bez wykończenia. Powierzchnię użytkową obliczono zgodnie z PN-ISO 9836:1997. W toku realizacji mogą wystąpić niewielkie zmiany w stosunku do informacji zawartych w niniejszej karcie. Aranżacja lokalu mieszkaniowego przedstawiona na rzucie jest przykładowa i może ulec zmianie.