

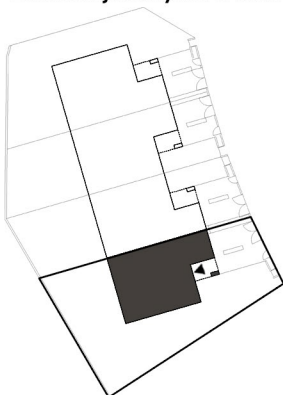
## Dom K17.1

Parter	Metraż (m <sup>2</sup> )
0.1 – Pokój 1	11,70
0.2 – Pokój 2	11,70
0.3 – Sypialnia	13,41
0.4 – Garderoba	3,76
0.5 – Łazienka 1	5,00
0.6 – Łazienka 2	6,21
0.7 – Pom. techniczne	11,07
0.8 – Komunikacja	7,51

Piętro	Metraż (m <sup>2</sup> )
1.1 – Garaż	21,71
1.2 – Wiatrołap	4,40
1.3 – Kuchnia	7,78
1.4 – WC	1,92
1.5 – Komunikacja	5,06
1.6 – Jadalnia	14,11
1.7 – Salon	18,29

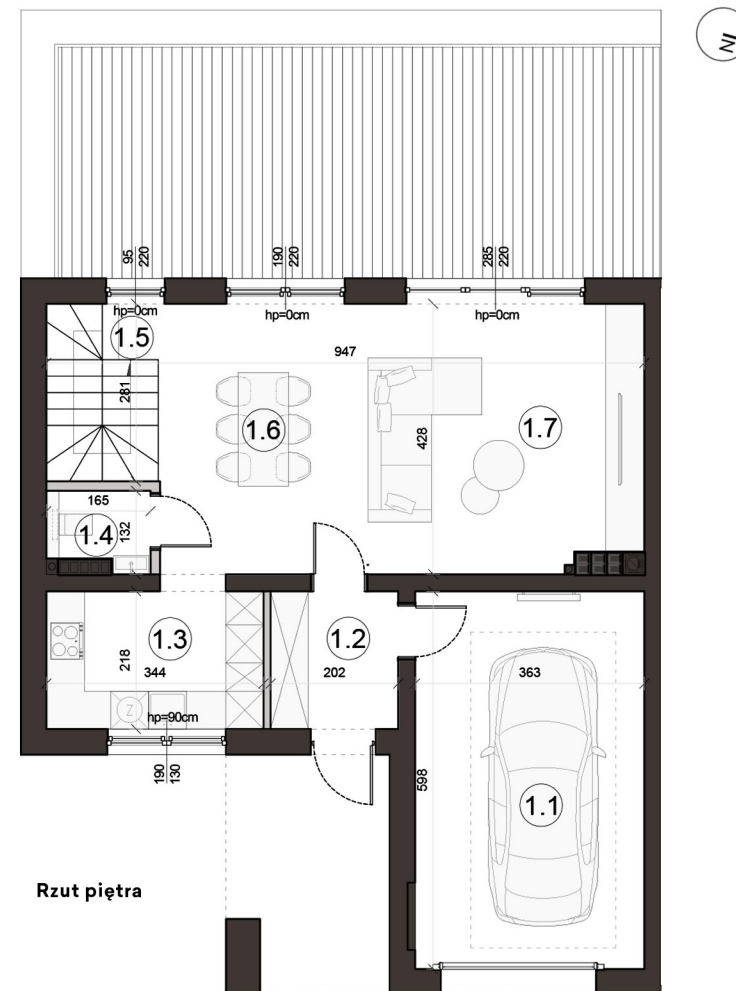
Powierzchnia użytkowa	121,92
Powierzchnia z garażem	143,63
Powierzchnia działki	509,00
Powierzchnia zielona	304,00

### Lokalizacja budynku w kwartale



Rzut parteru

■ ściany nierozbieralne    ■ ściany z możliwością rozbiórki



Rzut piętra

0 1 2m

Karta katalogowa ma charakter informacyjny i nie stanowi oferty zgodnie z zasadami KC. Niniejsza karta została opracowana na podstawie projektu budowlanego. Wszystkie wymiary podano w świetle ścian tynkowanych, bez wykończenia. Powierzchnię użytkową obliczono zgodnie z PN-ISO 9836:1997. W toku realizacji mogą wystąpić niewielkie zmiany w stosunku do informacji zawartych w niniejszej karcie. Aranżacja lokalu mieszkaniowego przedstawiona na rzucie jest przykładowa i może ulec zmianie.