

Dom K20.1

Rzut piwnicy Metraż (m²)

-1.1 – Garaż	38,08
-1.2 – Pom. techniczne	10,29
-1.3 – Komunikacja	3,04
-1.4 – Pom. gospodarcze	17,29

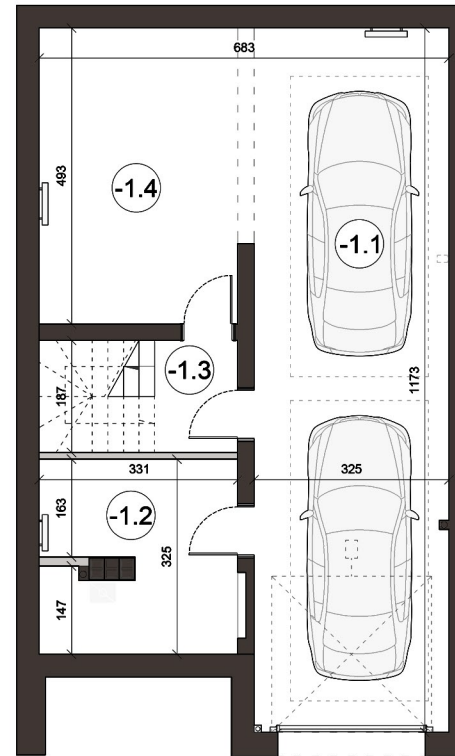
Rzut parteru Metraż (m²)

0.1 – Wiatrołap	4,63
0.2 – Komunikacja	7,47
0.3 – Wc	2,50
0.4 – Klatka schodowa	3,86
0.5 – Pokój gościnny	11,59
0.6 – Salon	22,35
0.7 – Jadalnia	9,49
0.8 – Kuchnia	9,34

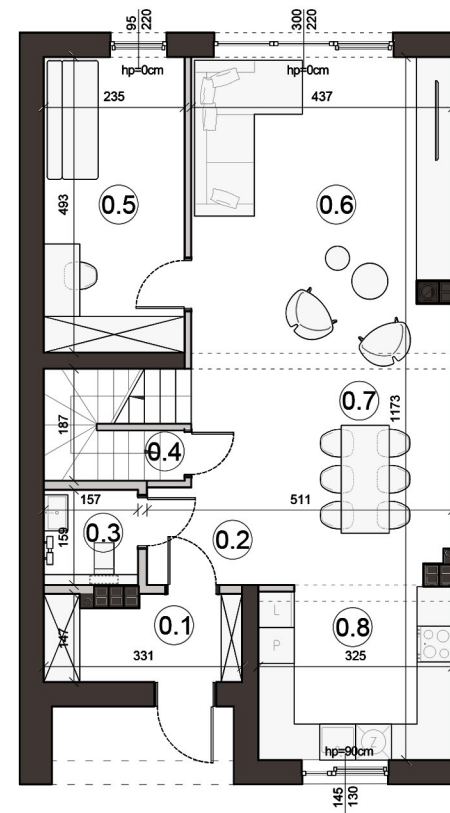
Rzut piętra Metraż (m²)

1.1 – Komunikacja	9,14
1.2 – Pokój 1	16,21
1.3 – Pokój 2	15,94
1.4 – Łazienka	4,96
1.5 – Sypialnia	14,55
1.6 – Łazienka	6,17
1.7 – Garderoba	4,94

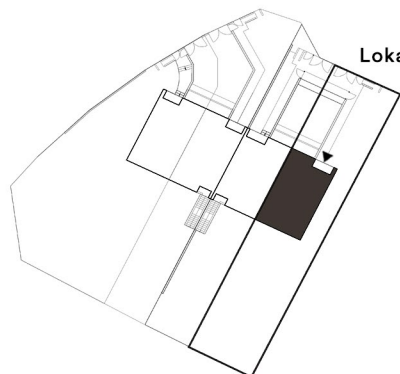
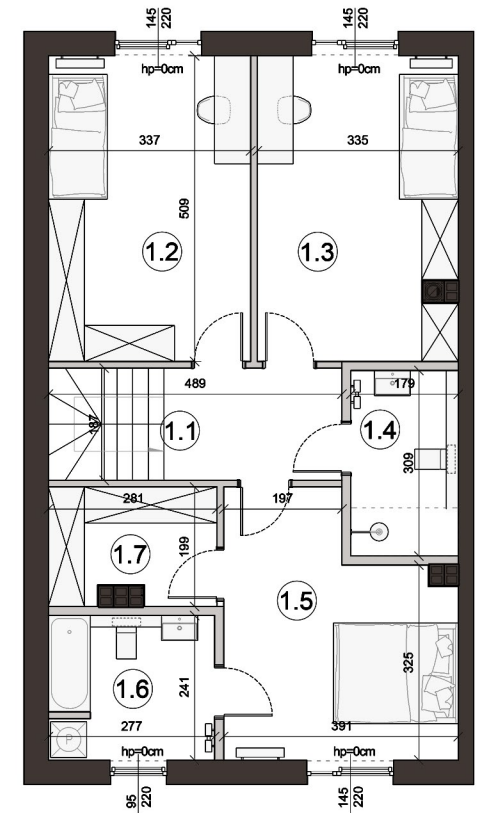
Rzut piwnicy



Rzut parteru



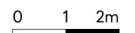
Rzut piętra



Lokalizacja budynku w kwartale

■ ściany nierozbieralne ■ ściany z możliwością rozbiórki

Powierzchnia użytkowa	173,86
Powierzchnia z garażem	211,94
Powierzchnia działki	531,00
Powierzchnia zielona	349,40



Karta katalogowa ma charakter informacyjny i nie stanowi oferty zgodnie z zasadami KC. Niniejsza karta została opracowana na podstawie projektu budowlanego. Wszystkie wymiary podano w świetle ścian tynkowych, bez wykończenia. Powierzchnię użytkową obliczono zgodnie z PN-ISO 9836:1997. W toku realizacji mogą wystąpić niewielkie zmiany w stosunku do informacji zawartych w niniejszej karcie. Aranżacja lokalu mieszkaniowego przedstawiona na rzucie jest przykładowa i może ulec zmianie.