

# Dom K20.2

## Rzut piwnicy Metraż (m<sup>2</sup>)

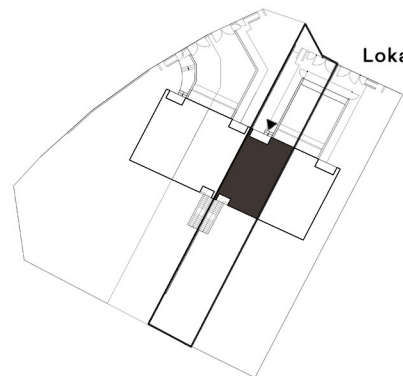
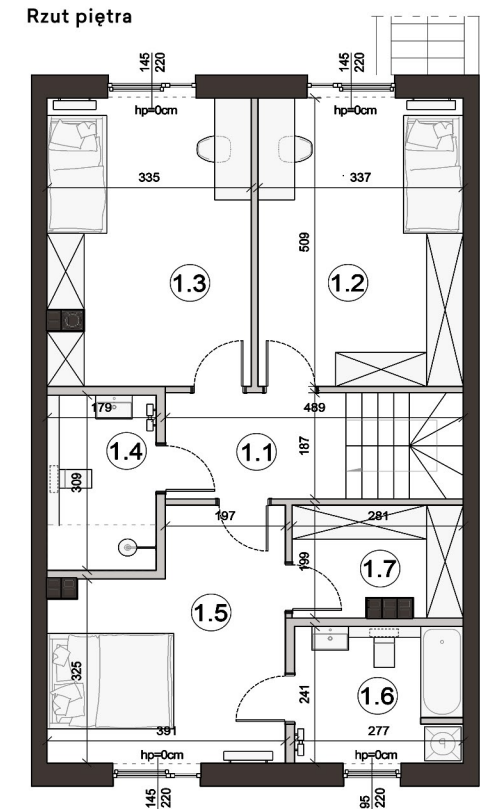
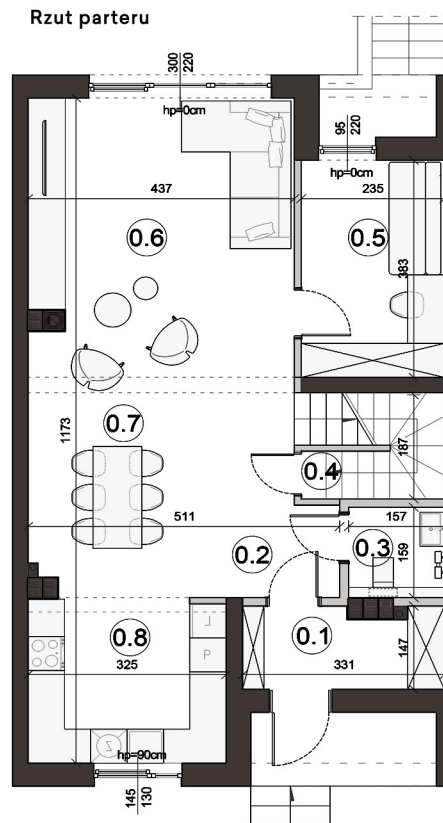
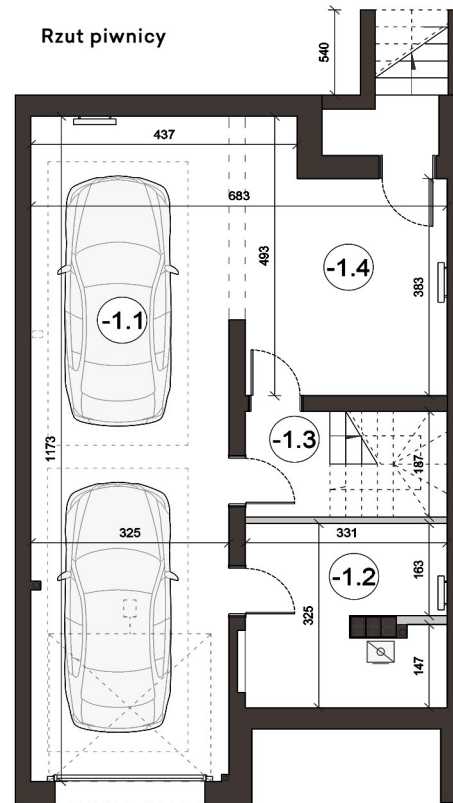
-1.1 – Garaż	38,08
-1.2 – Pom. techniczne	10,29
-1.3 – Komunikacja	3,04
-1.4 – Pom. gospodarcze	14,58

## Rzut parteru Metraż (m<sup>2</sup>)

0.1 – Wiatrołap	4,63
0.2 – Komunikacja	7,47
0.3 – Wc	2,50
0.4 – Klatka schodowa	3,86
0.5 – Pokój gościnny	9,00
0.6 – Salon	22,35
0.7 – Jadalnia	9,49
0.8 – Kuchnia	9,34

## Rzut piętra Metraż (m<sup>2</sup>)

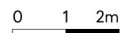
1.1 – Komunikacja	9,14
1.2 – Pokój 1	16,21
1.3 – Pokój 2	15,94
1.4 – Łazienka	4,96
1.5 – Sypialnia	14,55
1.6 – Łazienka	6,17
1.7 – Garderoba	4,94



Lokalizacja budynku w kwartale

■ ściany nierozbieralne    ■ ściany z możliwością rozbiórki

Powierzchnia użytkowa	168,46
Powierzchnia z garażem	206,54
Powierzchnia działki	373,00
Powierzchnia zielona	183,52



Karta katalogowa ma charakter informacyjny i nie stanowi oferty zgodnie z zasadami KC. Niniejsza karta została opracowana na podstawie projektu budowlanego. Wszystkie wymiary podano w świetle ścian tynkowanych, bez wykończenia. Powierzchnię użytkową obliczono zgodnie z PN-ISO 9836:1997. W toku realizacji mogą wystąpić niewielkie zmiany w stosunku do informacji zawartych w niniejszej karcie. Aranżacja lokalu mieszkaniowego przedstawiona na rzucie jest przykładowa i może ulec zmianie.