

Dom K20.3

Rzut piwnicy Metraż (m²)

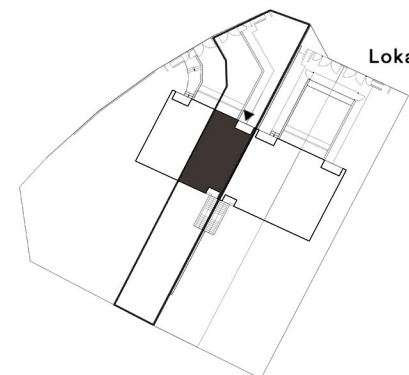
-1.1 – Garaż	37,50
-1.2 – Pom. techniczne	8,99
-1.3 – Komunikacja	2,29
-1.4 – Pom. gospodarcze	12,61

Rzut parteru Metraż (m²)

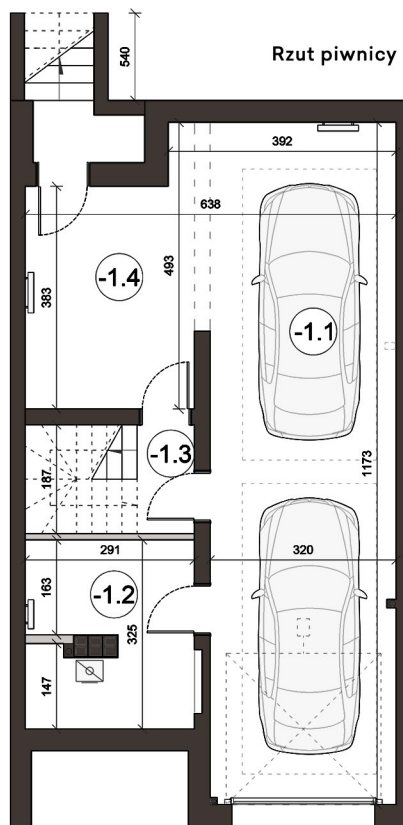
0.1 – Wiatrołap	4,04
0.2 – Komunikacja	6,01
0.3 – Wc	2,50
0.4 – Klatka schodowa	3,86
0.5 – Pokój gościnny	9,00
0.6 – Salon	22,03
0.7 – Jadalnia	9,31
0.8 – Kuchnia	9,20

Rzut piętra Metraż (m²)

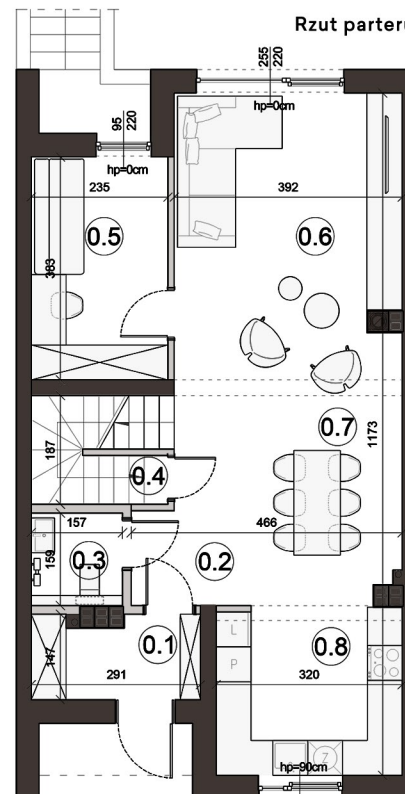
1.1 – Komunikacja	8,30
1.2 – Pokój 1	15,04
1.3 – Pokój 2	14,82
1.4 – Łazienka	4,96
1.5 – Sypialnia	12,50
1.6 – Łazienka	6,17
1.7 – Garderoba	4,94



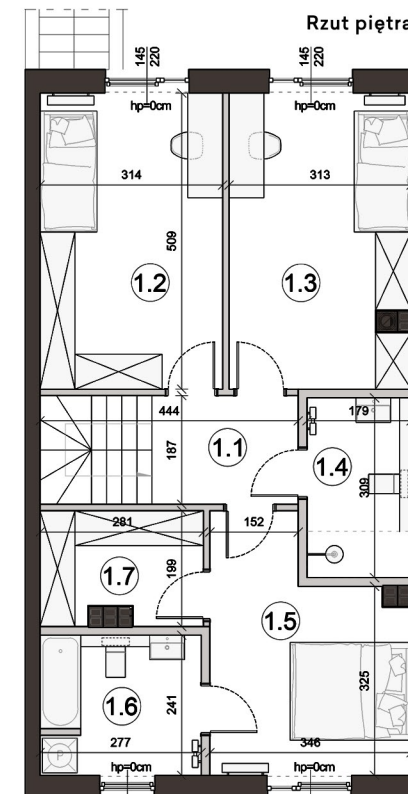
Lokalizacja budynku w kwartale



Rzut piwnicy



Rzut parteru



Rzut piętra

■ ściany nierozbieralne ■ ściany z możliwością rozbiórki

Powierzchnia użytkowa	156,57
Powierzchnia z garażem	194,07
Powierzchnia działki	396,00
Powierzchnia zielona	209,44

0 1 2m

Karta katalogowa ma charakter informacyjny i nie stanowi oferty zgodnie z zasadami KC. Niniejsza karta została opracowana na podstawie projektu budowlanego. Wszystkie wymiary podano w świetle ścian tynkowanych, bez wykończenia. Powierzchnię użytkową obliczono zgodnie z PN-ISO 9836:1997. W toku realizacji mogą wystąpić niewielkie zmiany w stosunku do informacji zawartych w niniejszej karcie. Aranżacja lokalu mieszkaniowego przedstawiona na rzucie jest przykładowa i może ulec zmianie.