

Dom K20.4

Rzut piwnicy

Rzut piwnicy	Metraż (m ²)
-1.1 – Garaż	37,50
-1.2 – Pom. techniczne	8,99
-1.3 – Komunikacja	2,29
-1.4 – Pom. gospodarcze	15,32

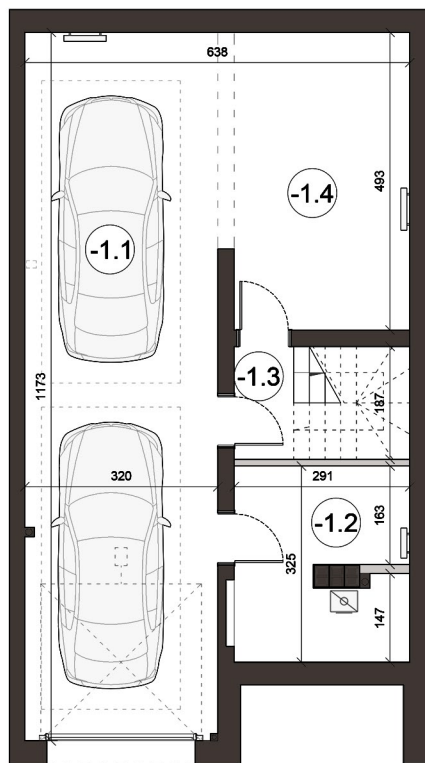
Rzut parteru

Rzut parteru	Metraż (m ²)
0.1 – Wiatrołap	4,04
0.2 – Komunikacja	6,01
0.3 – Wc	2,50
0.4 – Klatka schodowa	3,86
0.5 – Pokój gościnny	11,59
0.6 – Salon	22,03
0.7 – Jadalnia	9,31
0.8 – Kuchnia	9,20

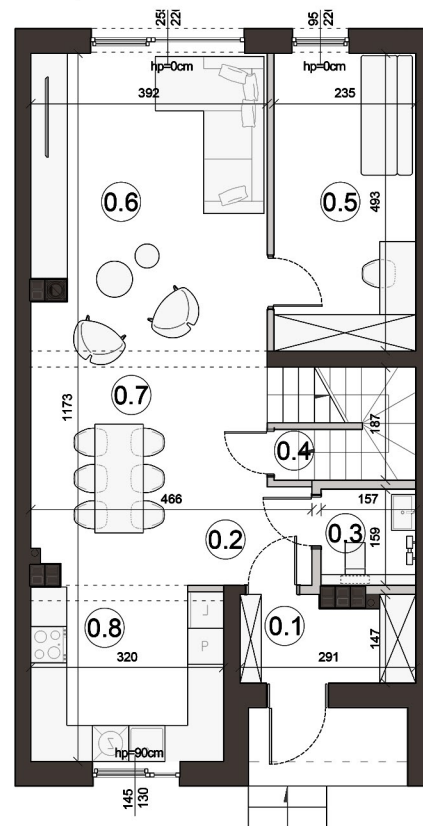
Rzut piętra

Rzut piętra	Metraż (m ²)
1.1 – Komunikacja	8,30
1.2 – Pokój 1	15,04
1.3 – Pokój 2	14,82
1.4 – Łazienka	4,96
1.5 – Sypialnia	12,50
1.6 – Łazienka	6,17
1.7 – Garderoba	4,94

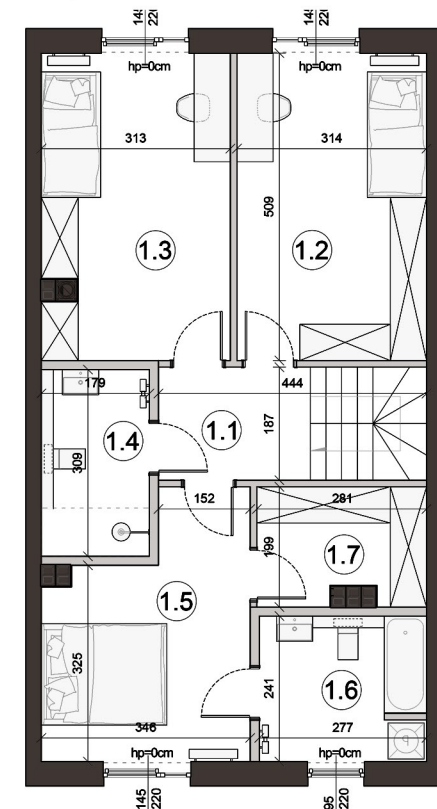
Rzut piwnicy



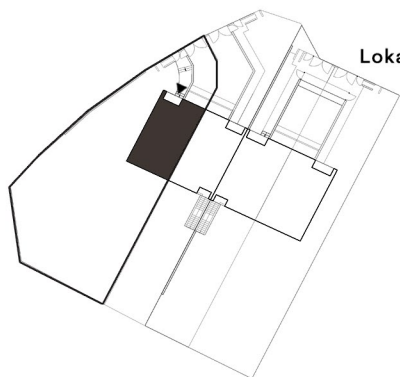
Rzut parteru



Rzut piętra



Lokalizacja budynku w kwartale



■ ściany nierozbieralne ■ ściany z możliwością rozbiórki

Powierzchnia użytkowa	161,87
Powierzchnia z garażem	199,37
Powierzchnia działki	652,00
Powierzchnia zielona	494,52

0 1 2m

Karta katalogowa ma charakter informacyjny i nie stanowi oferty zgodnie z zasadami KC. Niniejsza karta została opracowana na podstawie projektu budowlanego. Wszystkie wymiary podano w świetle ścian tynkowych, bez wykończenia. Powierzchnię użytkową obliczono zgodnie z PN-ISO 9836:1997. W toku realizacji mogą wystąpić niewielkie zmiany w stosunku do informacji zawartych w niniejszej karcie. Aranżacja lokalu mieszkaniowego przedstawiona na rzucie jest przykładowa i może ulec zmianie.