

Dom K21.4

Rzut piwnicy

Metraż (m ²)
-1.1 – Garaż
-1.2 – Pom. techniczne
-1.3 – Komunikacja
-1.4 – Pom. gospodarcze

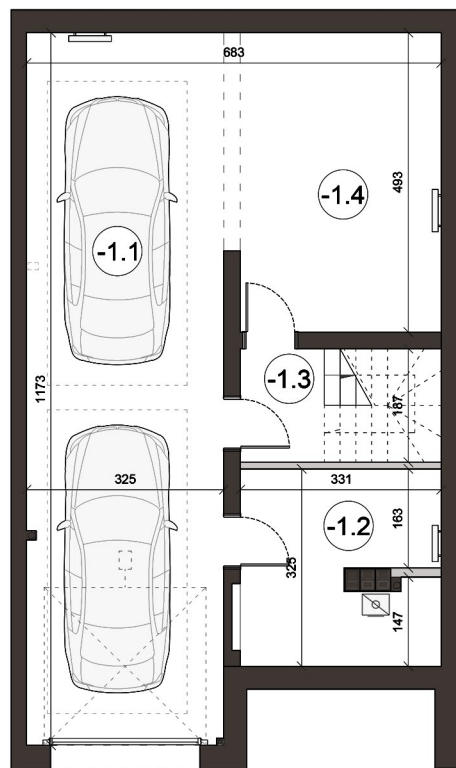
Rzut parteru

Metraż (m ²)
0.1 – Wiatrołap
0.2 – Komunikacja
0.3 – Wc
0.4 – Klatka schodowa
0.5 – Pokój gościnny
0.6 – Salon
0.7 – Jadalnia
0.8 – Kuchnia

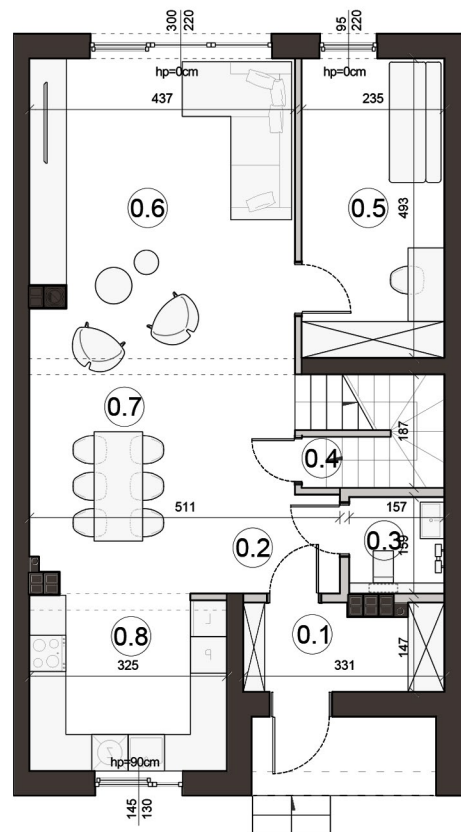
Rzut piętra

Metraż (m ²)
1.1 – Komunikacja
1.2 – Pokój 1
1.3 – Pokój 2
1.4 – Łazienka
1.5 – Sypialnia
1.6 – Łazienka
1.7 – Garderoba

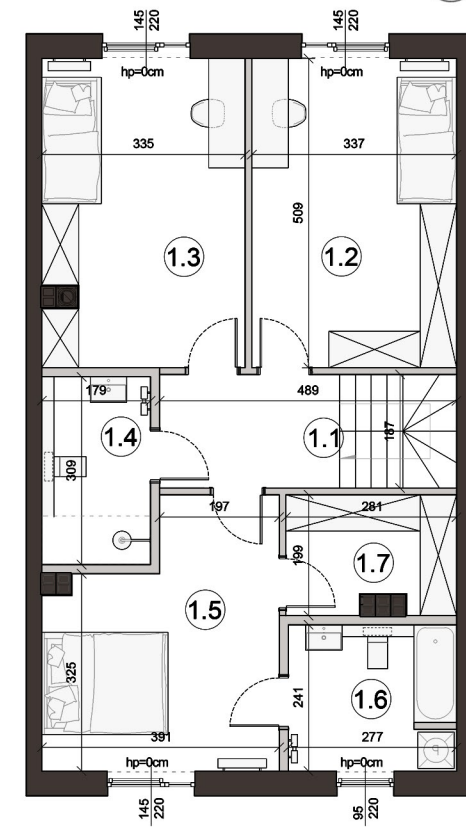
Rzut piwnicy



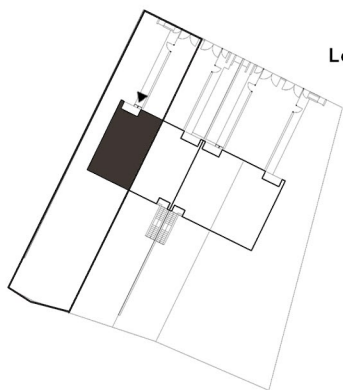
Rzut parteru



Rzut piętra



Lokalizacja budynku w kwartale



■ ściany nierozbieralne ■ ściany z możliwością rozbiórki

Powierzchnia użytkowa	173,86
Powierzchnia z garażem	211,94
Powierzchnia działki	531,00
Powierzchnia zielona	337,23

0 1 2m

Karta katalogowa ma charakter informacyjny i nie stanowi oferty zgodnie z zasadami KC. Niniejsza karta została opracowana na podstawie projektu budowlanego. Wszystkie wymiary podano w świetle ścian tynkowanych, bez wykończenia. Powierzchnię użytkową obliczono zgodnie z PN-ISO 9836:1997. W toku realizacji mogą wystąpić niewielkie zmiany w stosunku do informacji zawartych w niniejszej karcie. Aranżacja lokalu mieszkaniowego przedstawiona na rzucie jest przykładowa i może ulec zmianie.